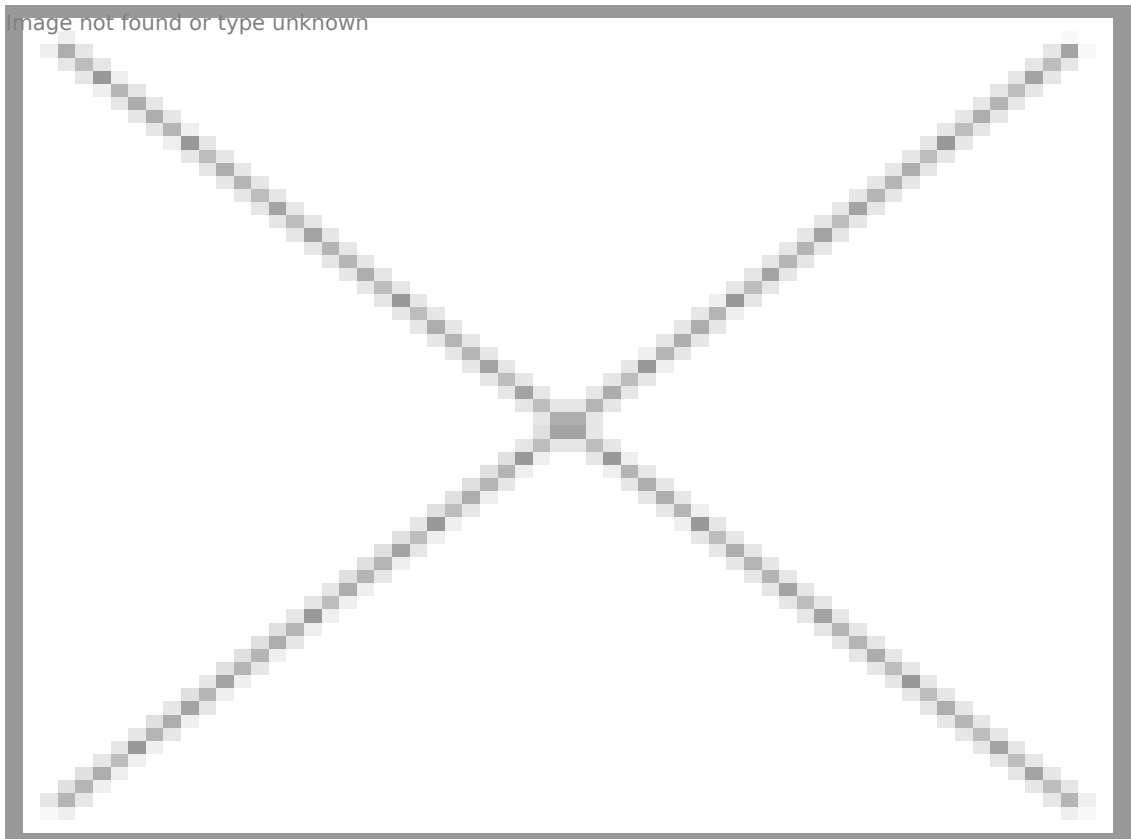


## moderne Wohnung mit Dachterasse sucht Nachmieter!

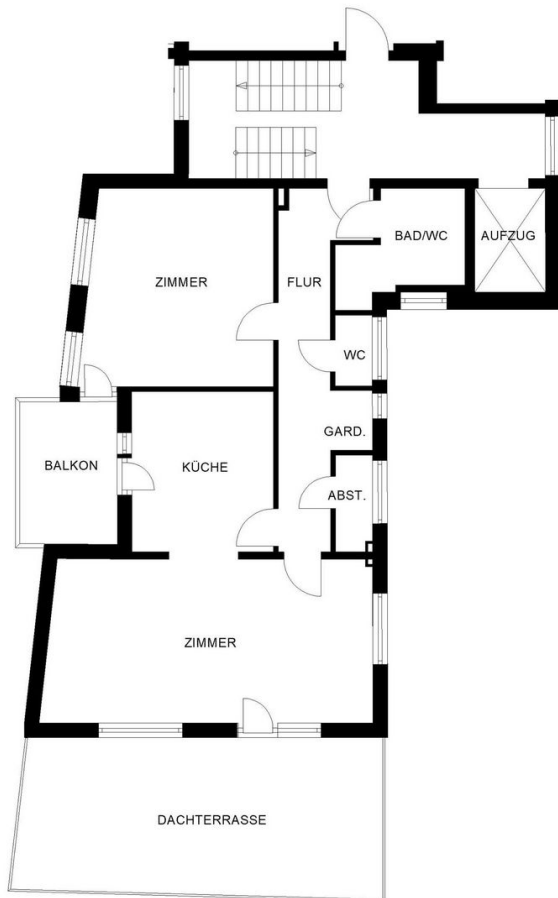


Die Ansicht ist unverbindlich und kann durch bauliche Maßnahmen abweichen.

|             |                      |
|-------------|----------------------|
| Wohnung Nr. | 2100.30803.023       |
| Straße      | Körnerstraße 46      |
| PLZ/Ort     | 27576 Bremerhaven    |
| Geschoss    | 4. Etage, rechts     |
| Wohnfläche  | 93,53 m <sup>2</sup> |

moderne Wohnung mit

eter!



0 1 2 3 4 Meter



Der Maßstab ist unverbindlich und dient lediglich zur Orientierung.

|             |                      |
|-------------|----------------------|
| Wohnung Nr. | 2100.30803.023       |
| Straße      | Körnerstraße 46      |
| PLZ/Ort     | 27576 Bremerhaven    |
| Geschoss    | 4. Etage, rechts     |
| Wohnfläche  | 93,53 m <sup>2</sup> |

## moderne Wohnung mit Dachterrasse sucht Nachmieter!

|                          |                               |
|--------------------------|-------------------------------|
| Wohnung Nr.              | 2100.30803.023                |
| Straße                   | Körnerstraße 46               |
| PLZ/Ort                  | 27576 Bremerhaven             |
| Geschoss                 | 4. Etage, rechts              |
| Wohnfläche               | 93,53 m <sup>2</sup>          |
| Zimmer                   | 2                             |
| Verfügbar ab             | 01.05.2025                    |
| Aufzug                   | ja                            |
| Baujahr                  | 2013                          |
| Grundmiete               | 779,00 €                      |
| Heizkostenvorauszahlung  | 103,00 €                      |
| Nebenkostenvorauszahlung | 252,00 €                      |
| Gesamtmiete              | 1.134,00 €                    |
| Sicherheitsleistungen    | In der Regel zwei Grundmieten |
| Keine zzgl. Kosten       |                               |

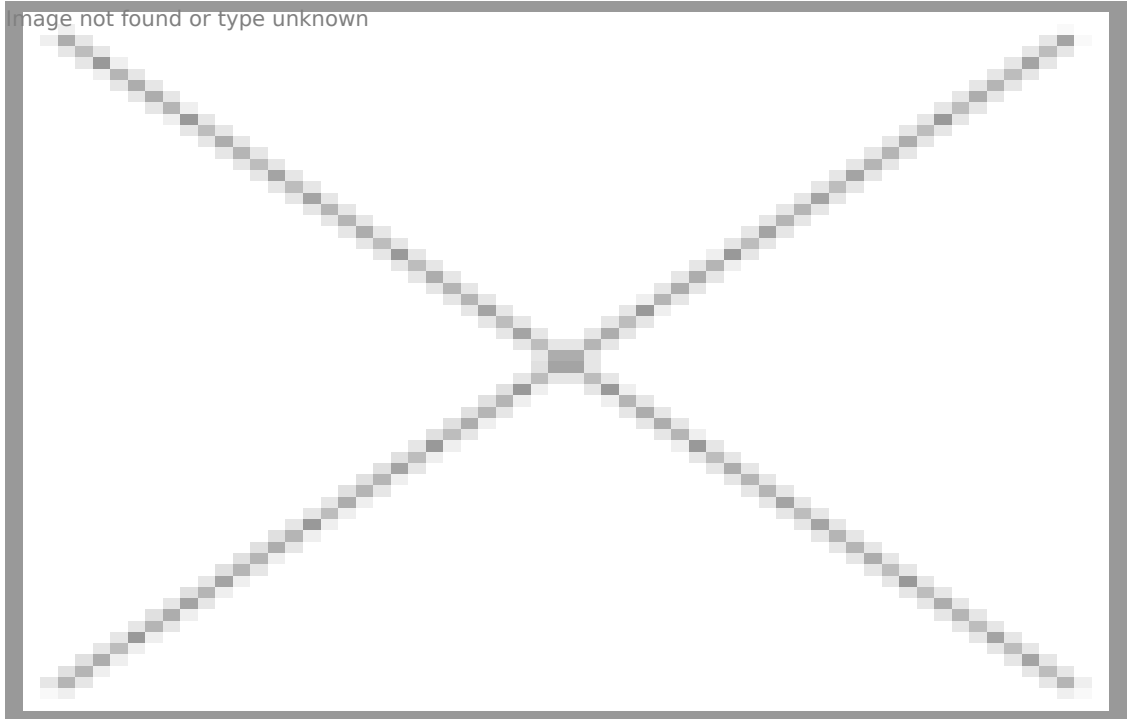
## moderne Wohnung mit Dachterrasse sucht Nachmieter!

### Informationen zur Ausstattung / Barrierefreiheit

|                                       |   |
|---------------------------------------|---|
| Treppenstufen bis zum Wohnungseingang | <ul style="list-style-type: none"><li>▪ Keine</li></ul>   |
| Türen                                 | <ul style="list-style-type: none"><li>▪ Mindestbreite der Wohnungseingangstür 90 cm</li><li>▪ Mindestbreite aller Wohnungstüren 80 cm (außer Abstellraum und Balkon)</li><li>▪ Türschwellen unter 2 cm (außer Balkon)</li></ul> |
| Eingangsbereich                       | <ul style="list-style-type: none"><li>▪ Gegensprechanlage vorhanden</li></ul>   |
| Aufzug                                | <ul style="list-style-type: none"><li>▪ Aufzug vorhanden</li><li>▪ Kabinengröße bis 90 x 140 cm Innenmaß (nach DIN-Norm)</li></ul>  |
| Balkon                                | <ul style="list-style-type: none"><li>▪ Balkon/Loggia vorhanden</li><li>▪ Mindestbreite Balkontür 80 cm</li></ul>   |
| Badezimmer                            | <ul style="list-style-type: none"><li>▪ Mit flacher Duschwanne bis 7 cm (nach DIN-Norm)</li><li>▪ Dusche</li><li>▪ Größe des Badezimmers ab 3 m<sup>2</sup></li></ul>   |



# moderne Wohnung mit Dachterasse sucht Nachmieter!



Die Ansicht ist unverbindlich und kann durch bauliche Maßnahmen abweichen.